



LE NOUVEAU CONSEIL MUNICIPAL



ÉDITO

Avec la volonté d'agir dans l'intérêt général pour les 6 ans à venir, votre nouvelle équipe municipale est à présent au travail.

Je vous remercie pour la confiance que vous m'avez renouvelée. Je ferai en sorte d'en être digne et vous assure de mon total engagement.

Le dispositif opérationnel pour ce nouveau mandat est en action avec un bureau municipal renforcé, de nouveaux conseillers municipaux, des commissions en mesure d'analyser des idées et faire des propositions. Ce dispositif permettra de tracer rapidement le plan de route du mandat tout en s'appuyant sur le programme électoral de la majorité.

Entre temps, les dossiers engagés continueront d'avancer conformément aux planifications prévues.

A noter que sur le plan de l'intercommunalité et des différents syndicats, la commune a dorénavant des responsabilités au sein de ces structures (CCSM, SIEV, SIAHS, SMASA), dans des fonctions de vice-présidences.

Nous avons à présent les moyens et les outils pour travailler.

C'est donc avec sérénité que j'aborde ce nouveau mandat, avec le même désir de bien faire et le même dynamisme pour faire gagner Verny et le Sud Messin.

Bien sincèrement,

Votre maire :
Marie-Thérèse Gansoinat-Ravaine
Conseillère Régionale de Lorraine



Responsable de la publication :
Marie-Thérèse GANSOINAT-RAVAINE
Articles et photos : les conseillers municipaux
Mairie de Verny
6 rue de la Mairie - 57420 Verny
Tél : 03 87 52 70 40
Fax 03 87 52 42 10
mairie.verny@wanadoo.fr
http://www.verny.fr

Le 23 mars dernier, vous avez désigné par vos votes l'équipe municipale qui assure l'avenir de Verny pour les six prochaines années. Issue pour la première fois dans notre commune d'un scrutin à la proportionnelle, elle est composée de 15 élus de la majorité et de 4 élus d'opposition. Environ la moitié d'entre eux n'en sont pas à leur premier mandat, les autres ont fraîchement démarré leurs fonctions.

Ce nouveau Conseil Municipal a choisi de reconduire comme 1^{er} magistrat de la commune Marie-Thérèse Gansoinat Ravaine. Et cette équipe s'est mise aussitôt au travail, dans un premier temps pour organiser sa tâche :

- désignation des 5 adjoints, des 2 conseillers délégués et de leurs attributions respectives
- mise en place des commissions sur les thèmes qui font notre quotidien à Verny
- représentations au sein des structures extérieures et partenaires (cf. plus bas).

Elle a aussi rapidement finalisé le budget 2014 de la commune.

Que ce soit pour les affaires courantes comme pour les décisions qui l'engagent, votre équipe



Séverine Courtois-Sené, Mélanie Adèle Perrey, Claire Lecogne, Isabelle Jaskula, Chantal Bricout, Joël Xolin, Robert Stein, Victorien Nicolas, Christine Pecqueux, François Valentin, Jean-Marc Sautreau, Marie-Thérèse Gansoinat Ravaine, Alexis Rusinek, Colette Rottier, André Mordenti, Danièle Jager-Weber, Pierre Noirot, Mireille Jacquemin, Mohamad Jrad.

municipale agit avec la volonté de poursuivre dans l'état d'esprit précédent : dialogue, proximité, soutien aux actions et surtout aux acteurs qui animent notre village. Elle est à votre écoute pour qu'il continue à faire bon vivre à Verny.

RESPONSABILITÉS DES ADJOINTS

François Valentin

- Finances : suivi des dépenses et recettes, préparation des budgets
- Assurances : suivi des contrats et des dossiers
- Nouveaux rythmes scolaires : gestion des activités municipales

Victorien Nicolas

- Vie associative
- Développement culturel
- Entretien et gestion de l'occupation des bâtiments et équipements communaux

Chantal Bricout

- Lien social, C.C.A.S.
- Enfance, jeunesse : affaires scolaires et périscolaires
- Cérémonies et événements municipaux

Robert Stein

- Travaux : gestion des grands chantiers et des travaux courants
- Entretien de l'espace public et de la voirie, gestion des réseaux
- Sécurité routière

Séverine Courtois-Sené

- Communication : Courrier des Vernois, informations municipales, presse et radios locales
- Citoyenneté
- Patrimoine et mise en valeur de la ressource locale : chemins, verger, Parc du Château ...

RESPONSABILITÉS DES CONSEILLERS DÉLÉGUÉS

Christine Pecqueux

- Cadre de vie et environnement : fleurissement, espaces verts
- Propreté et embellissement de l'espace public
- Illuminations de Noël

Joël Xolin

- Site Internet de la commune : mise à jour et maintenance
- Informatique et téléphonie
- Élaboration et suivi du PEDT

Vous pouvez les contacter depuis les formulaires du site www.verny.fr, dans Vie municipale, ou les rencontrer en prenant rendez-vous à la mairie

COMPOSITION DES COMMISSIONS

Mme la Maire est présidente de toutes les commissions. L'animateur est indiqué en gras.

FINANCES

François Valentin, Victorien Nicolas, Robert Stein, Mélanie Adèle-Perrey, Mohamad Jrad.

TRAVAUX, CIRCULATION ET SÉCURITÉ ROUTIÈRE

Robert Stein, Victorien Nicolas, Séverine Courtois-Sené, Colette Rottier, Mohamad Jrad, Claire Lecogne, Alexis Rusinek, Georges Oberlé (invité).

COMMUNICATION ET CITOYENNETÉ

Séverine Courtois-Sené, François Valentin, Joël Xolin, Christine Pecqueux, Jean-Marc Sautreau.

ASSOCIATIONS

Victorien Nicolas, François Valentin, Chantal Bricout, Joël Xolin, Colette Rottier, Isabelle Jaskula.

URBANISME ET PATRIMOINE

Marie-Thérèse Gansoinat-Ravaine, Victorien Nicolas, Séverine Courtois-Sené, Colette Rottier, Mohamad Jrad, Alexis Rusinek.

JEUNESSE, PETITE ENFANCE ET PÉRISCOLAIRE

Chantal Bricout, François Valentin, Jean-Marc Sautreau, Mélanie Adèle-Perrey.

VIE ÉCONOMIQUE ET TRANSPORT

Jean-Marc Sautreau, Chantal Bricout, Robert Stein, Séverine Courtois-Sené, Christine Pecqueux, Colette Rottier.

AFFAIRES SCOLAIRES ET PEDT

Joël Xolin, François Valentin, Chantal Bricout, Mohamad Jrad, Claire Lecogne, Mélanie Adèle-Perrey.

ENVIRONNEMENT

Christine Pecqueux, Séverine Courtois-Sené, Joël Xolin, Colette Rottier, Isabelle Jaskula, Alexis Rusinek.

LISTES ÉLECTORALES

François Valentin, Victorien Nicolas, Chantal Bricout.

COMPOSITION DE LA COMMISSION D'APPELS D'OFFRES

Présidente de droit : Marie-Thérèse Gansoinat-Ravaine.
Titulaires : Victorien Nicolas, Robert Stein, Danièle Jager-Weber.
Suppléants : François Valentin, Mohamad Jrad, Pierre Noirot.

RÉFÉRENTS MUNICIPAUX

Correspondant sécurité routière : Robert Stein.
Référént défense : Jean-Marc Sautreau.
Plan communal de sauvegarde : François Valentin, Colette Rottier.

REPRÉSENTANTS DANS LES ORGANISMES EXTÉRIEURS

Communauté de Communes du Sud Messin (CCSM)
Marie Thérèse Gansoinat-Ravaine (2^e vice-présidente, en charge de l'aménagement et de l'urbanisme), François Valentin, Chantal Bricout, André Mordenti.

Syndicat intercommunal des eaux de Verny (SIEV)

Robert Stein (1^{er} vice-président), Victorien Nicolas.

Syndicat mixte d'assainissement de la Seille aval (SMASA)

Titulaires : Victorien Nicolas (4^e vice-président), Robert Stein.
Suppléants : Mohamad Jrad, Alexis Rusinek.

Syndicat intercommunal d'aménagement hydraulique de la Seille (SIAHS)

Titulaires : François Valentin (2^e vice-président), Joël Xolin.
Suppléants : Colette Rottier, Jean-Marc Sautreau.

Conseil d'administration de l'E.R.E.A. (Etablissement régional d'enseignement adapté) de Verny

Titulaires : François Valentin, Chantal Bricout.
Suppléant : Robert Stein.

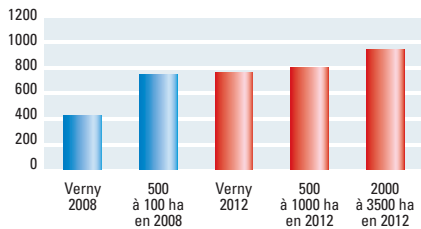
SITUATION FINANCIÈRE DE VERNY

Ces tableaux vous proposent une double comparaison de la situation financière de la commune :

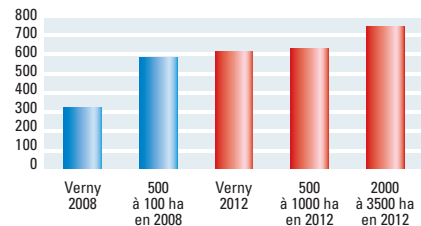
- une comparaison entre 2008 et 2012 pour Verny
- une comparaison avec la moyenne des villes de 500 à 2000 habitants et celles de 2000 à 3500 habitants, Verny avec ses 2040 habitants étant en situation intermédiaire entre les deux strates.

Ces premiers tableaux nous permettent d'évaluer la différence entre les recettes de fonctionnement de la commune et les dépenses. Il apparaît que le résultat comptable est en augmentation mais reste inférieur aux différentes moyennes

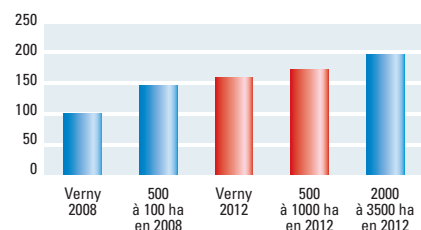
PRODUITS DE FONCTIONNEMENT € PAR HABITANT



CHARGES DE FONCTIONNEMENT € PAR HABITANT

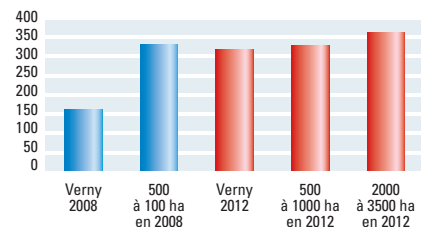


RÉSULTAT COMPTABLE



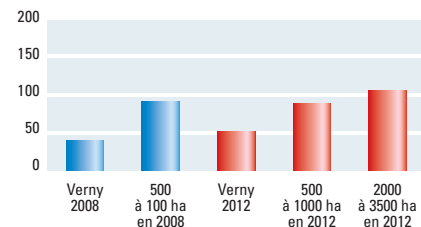
Le tableau suivant permet de voir l'évolution des dépenses d'équipement. Il permet de juger l'évolution de la commune sur l'évolution de ses équipements.

DÉPENSES D'ÉQUIPEMENT € PAR HABITANT



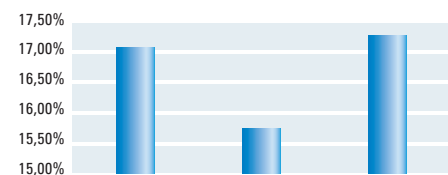
Le tableau suivant permet d'évaluer la situation de l'endettement dans notre commune. Il évalue l'annuité de la dette par habitant.

ANNUITÉ DE LA DETTE € PAR HABITANT

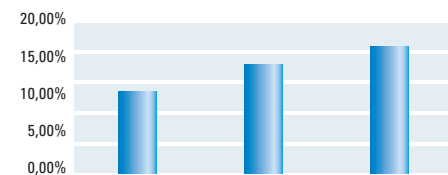


Ces derniers tableaux permettent de mesurer l'évolution de la fiscalité à Verny au niveau des taux votés chaque année par la commune. Il est à noter que ces taux resteront inchangés en 2014.

TAUX DE LA TAXE D'HABITATION



TAUX DE LA TAXE FONCIÈRE (BÂTI)



LE CCAS À VERNY

Le Centre Communal d'Action Sociale a été créé en janvier 2009. Il s'est réuni le 6 mai pour installer son nouveau conseil d'administration. Celui-ci est composé de huit membres du conseil municipal et de huit membres nommés, Mme la Maire en est la présidente de droit. Le C.A. a élu Chantal Bricout comme vice-présidente, fonction qu'elle exerçait déjà au mandat précédent.

Trois groupes de travail ont été mis en place :

- seniors, notamment le repas de fin d'année et les colis
- actions et prévention (organisation de réunions à thème, ateliers, groupes de parole ...)
- animations et lien social (concerts, soirée poésie ..., toutes manifestations créant du lien social).

Les aides aux personnes en difficulté font également partie des attributions du CCAS, en lien avec l'assistante sociale du secteur.

Le C.A. a adopté le budget 2014 : 21 366,66 €, équilibré en dépenses et en recettes.

Le CCAS privilégiera toutes les actions de prévention. En prévision d'une éventuelle mise en place du plan canicule, en collaboration avec les secouristes de Verny, le CCAS invite dès à présent les personnes exposées ou leur entourage à se faire connaître en mairie.

Adresse mail : ccas@verny.fr



Charles Monteiro, Mireille Jacquemin, Françoise Georges, Danièle Jager-Weber, Jean-Marc Sautreau, Jean Helstroffer, Colette Rottier, Marie-Thérèse Gansoinat Ravaine, Claire Lecogne, Isabelle Jaskula, Chantal Bricout, Sylviane Martet, Sophie Diamantini, Marie-Claire Cens, Paulette Werner, Nicole Huchot (absent : Victorien Nicolas)



COMMUNAUTÉ DE COMMUNES DU SUD MESSIN (CCSM)

Tout comme le nouveau conseil municipal, la Communauté de communes du sud messin est à présent en ordre de marche avec son nouveau président, Jean-Paul Eckenfelder, maire de Fleury. Il est secondé dans sa mission par 8 vice-présidents :

- 1^{er} vice-président : **Jean-Marie Stablo**
Budget, finances, ressources humaines
- 2^e vice-présidente : **Marie-Thérèse Gansoinat Ravaine**
Aménagement, urbanisme
- 3^e vice-président : **Jean-Marc Rémy**
Appui aux communes
- 4^e vice-président : **Raphaël Elin**
Déchets ménagers
- 5^e vice-président : **Hervé Senser**
Développement économique
- 6^e vice-président : **Gérard Molié**
Accueil périscolaire, petite enfance
- 7^e vice-président : **Philippe Jean**
Très haut débit, habitat
- 8^e vice-président : **Antoine Henrion**
Tourisme, randonnées, sports, culture

Rappelons que cette nouvelle communauté est composée de 35 communes et qu'elle représente plus de 16 000 habitants.

Les conseillers communautaires ont été élus pour la première fois au suffrage universel direct lors des dernières élections municipales, ce qui représente 53 délégués au total, dont 4 pour chacune des 2 communes les plus importantes que sont Rémyilly et Verny. Marie-Thérèse Gansoinat Ravaine, François Valentin, Chantal Bricout et André Mordenti sont les conseillers communautaires de Verny.

C'est une ère nouvelle pour cette toute jeune communauté de communes qui emploie une vingtaine de salariés. Il va falloir s'habituer à travailler ensemble, harmoniser les compétences, mutualiser les moyens et avoir la vision d'un territoire unique, tout en tenant compte de ses différences et de ses richesses respectives.

Marie-Thérèse Gansoinat Ravaine, vice-présidente de la CCSM, et les conseillers communautaires vernois abordent ce nouveau mandat conscients que la coopération communale est une chance pour nos communes, ses habitants et la progression du territoire.



ÉTAT CIVIL

NAISSANCES

Loïc Dieudonné Dubois né le 29 décembre 2013
Romain Hickel Schoenacker né le 13 janvier 2014
Léa Schneider Schreiber née le 29 janvier 2014
Maxence Jurdy Figuet né le 29 janvier 2014

MARIAGE

Marie-Josée Gehl et Claude Billon
le 27 mars 2014

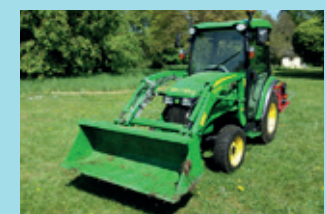
NOS PEINES

Cécile Germain veuve Guyot
décédée le 25 décembre 2013
André Jacquel décédé le 20 janvier 2014
Mireille Chabot décédée le 21 février 2014
Delphine Kremer née Anconi
décédée le 28 mars 2014
Roland Weber décédé le 8 avril 2014
Odette Entringer née Joly décédée le 19 avril 2014
Ginette Brachet Barbus veuve Stéphano décédée
le 12 mai 2014

ON EN CAUSE

IL EST TOUT VERT

Les services techniques ont été dotés d'un nouveau mini-tracteur. Cet équipement va permettre aux employés d'apporter encore plus d'efficacité à l'entretien de l'environnement communal. Est à l'étude l'achat d'autres matériels (balayeuse). Notre préoccupation est la qualité du cadre de vie des vernois.



UN ESSAIM DANS LE PARC

Phénomène naturel mais devenu rare, les abeilles du Parc du Château ont essaimé lors du week-end de Pâques. Maurice Boyé et un ami apiculteur sont aussitôt venus récupérer l'essaim et après une nuit de repos, les abeilles ont été installées dans une nouvelle ruche. Il y en a donc maintenant deux dans le parc et les reines n'ont plus qu'à pondre pour peupler les deux colonies qui vont continuer à produire du miel.



LE PARC AUX HORAIRES D'ÉTÉ

Pour profiter des beaux jours dans un écrin de verdure, le Parc du Château vous accueille au cœur du village les mercredi, samedi, dimanche et jours fériés de 10 h à 19 h (horaires valables jusque fin octobre). En juillet et en août : tous les jours de 10 h à 20 h.

AGENDA

MAIRIE :

- vendredi 30 mai : fermeture exceptionnelle
- lundi 23 juin : conseil municipal
- horaires d'été : mairie fermée les après-midi du 15 juillet au 15 août inclus, ouverte tous les matins de 9 h à 12 h
- Parc ouvert tous les jours de 10 h à 20 h en juillet et août

Vendredi 30 et samedi 31 mai :

40 ans Judo Club de Verny au centre Faber

Samedi 14 juin cour du château :

feu de la St Jean, organisé par la Pétanque vernoise et Les 2 Fées

Dimanche 15 juin au parc du château :

«insolivres», animations autour du livre et pique-nique

Dimanche 22 juin cour du château :

fête de la musique, organisée par la commune, Verny Musiques Actuelles et la Pétanque vernoise

Dimanche 13 juillet cour du château :

fête nationale. Défilé aux lampions puis feu d'artifice offert par la municipalité, restauration organisée par le Football Club

Samedi 6 septembre au Centre Faber :

forum des associations

20-21-22 septembre au Centre Faber :

bourse aux vêtements d'hiver, organisée par l'AFRV

Dimanche 28 septembre au Groupe fortifié l'Aisne :

marche gourmande, organisée par l'ADFM

Samedi 4 et dimanche 5 octobre :

fête du village et brocante

Samedi 4 octobre à 20 h au Centre Faber :

Groupe Barzingault, concert offert par la municipalité